

ГРАФИЧЕСКОЕ ОПИСАНИЕ

местоположения границ населенных пунктов, территориальных зон, особо охраняемых природных территорий, зон с особыми условиями использования территории

Публичный сервитут в целях эксплуатации линейного объекта – водопроводной сети (номер регистрации права хозяйственного ведения ГУП «Водоканал Санкт-Петербурга» № 78-78-05/0024/2009-010 от 23.12.2009)

(наименование объекта, местоположение границ которого описано (далее - объект))

Раздел 1

Сведения об объекте

№ п/п	Характеристики объекта	Описание характеристик
1	2	3
1.	Местоположение объекта	город Санкт-Петербург
2.	Площадь объекта +/- величина погрешности определения площади (Р +/- Дельта Р)	838 +/- 10 м ²
3.	Иные характеристики объекта	-

Раздел 2**Сведения о местоположении границ объекта**

1. Система координат СК-1964

2. Сведения о характерных точках границ объекта

Обозначение характерных точек границ	Координаты, м		Метод определения координат характерной точки	Средняя квадратическая погрешность положения характерной точки (Mt), м	Описание обозначения точки на местности (при наличии)
	X	Y			
1	2	3	4	5	6
1	85597.28	91537.85	Аналитический метод	0.1	-
2	85600.86	91533.26	Аналитический метод	0.1	-
3	85601.29	91532.78	Аналитический метод	0.1	-
4	85604.39	91529.73	Аналитический метод	0.1	-
5	85626.27	91507.53	Аналитический метод	0.1	-
6	85626.71	91507.14	Аналитический метод	0.1	-
7	85626.75	91507.10	Аналитический метод	0.1	-
8	85639.73	91496.96	Аналитический метод	0.1	-
9	85645.51	91505.13	Аналитический метод	0.1	-
10	85636.99	91511.79	Аналитический метод	0.1	-
11	85646.53	91523.11	Аналитический метод	0.1	-
12	85646.93	91523.66	Аналитический метод	0.1	-
13	85647.37	91524.56	Аналитический метод	0.1	-
14	85647.63	91525.52	Аналитический метод	0.1	-
15	85647.70	91526.52	Аналитический метод	0.1	-
16	85647.56	91527.51	Аналитический метод	0.1	-
17	85647.23	91528.45	Аналитический метод	0.1	-
18	85646.71	91529.31	Аналитический метод	0.1	-
19	85646.04	91530.05	Аналитический метод	0.1	-
20	85645.23	91530.64	Аналитический метод	0.1	-
21	85644.32	91531.06	Аналитический метод	0.1	-
22	85643.35	91531.29	Аналитический метод	0.1	-

2. Сведения о характерных точках границ объекта

Обозначение характерных точек границ	Координаты, м		Метод определения координат характерной точки	Средняя квадратическая погрешность положения характерной точки (Mt), м	Описание обозначения точки на местности (при наличии)
	X	Y			
1	2	3	4	5	6
23	85642.35	91531.32	Аналитический метод	0.1	-
24	85641.37	91531.15	Аналитический метод	0.1	-
25	85640.43	91530.79	Аналитический метод	0.1	-
26	85639.59	91530.25	Аналитический метод	0.1	-
27	85638.87	91529.55	Аналитический метод	0.1	-
28	85629.54	91518.46	Аналитический метод	0.1	-
29	85614.77	91533.44	Аналитический метод	0.1	-
30	85617.56	91536.57	Аналитический метод	0.1	-
31	85617.98	91537.11	Аналитический метод	0.1	-
32	85618.45	91537.99	Аналитический метод	0.1	-
33	85618.74	91538.95	Аналитический метод	0.1	-
34	85618.83	91539.95	Аналитический метод	0.1	-
35	85618.72	91540.94	Аналитический метод	0.1	-
36	85618.42	91541.89	Аналитический метод	0.1	-
37	85617.93	91542.77	Аналитический метод	0.1	-
38	85617.27	91543.52	Аналитический метод	0.1	-
39	85616.48	91544.14	Аналитический метод	0.1	-
40	85615.59	91544.58	Аналитический метод	0.1	-
41	85614.62	91544.84	Аналитический метод	0.1	-
42	85613.62	91544.90	Аналитический метод	0.1	-
43	85612.63	91544.75	Аналитический метод	0.1	-
44	85611.69	91544.42	Аналитический метод	0.1	-
45	85610.83	91543.90	Аналитический метод	0.1	-
46	85610.10	91543.23	Аналитический метод	0.1	-
47	85607.79	91540.64	Аналитический метод	0.1	-

2. Сведения о характерных точках границ объекта

Обозначение характерных точек границ	Координаты, м		Метод определения координат характерной точки	Средняя квадратическая погрешность положения характерной точки (Mt), м	Описание обозначения точки на местности (при наличии)
	X	Y			
1	2	3	4	5	6
48	85605.54	91543.52	Аналитический метод	0.1	-
1	85597.28	91537.85	Аналитический метод	0.1	-

3. Сведения о характерных точках части (частей) границы объекта

Обозначение характерных точек части границы	Координаты, м		Метод определения координат характерной точки	Средняя квадратическая погрешность положения характерной точки (Mt), м	Описание обозначения точки на местности (при наличии)
	X	Y			
1	2	3	4	5	6
-	-	-	-	-	-

Раздел 3

Сведения о местоположении измененных (уточненных) границ объекта

1. Система координат -

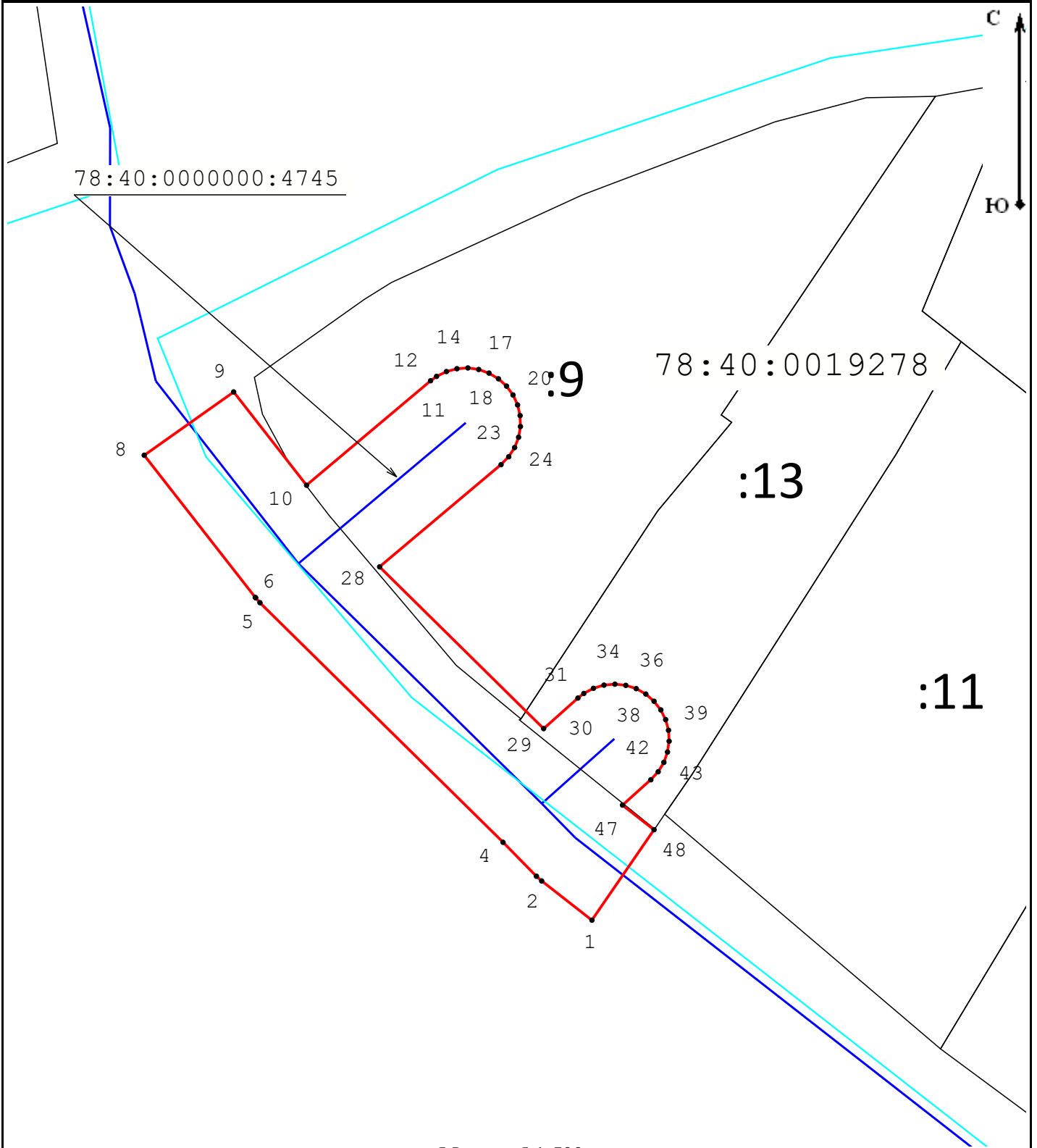
2. Сведения о характерных точках границ объекта

Обозначение характерных точек границ	Существующие координаты, м		Измененные (уточненные) координаты, м		Метод определения координат характерной точки	Средняя квадратическая погрешность положения характерной точки (Mt), м	Описание обозначения точки на местности (при наличии)
	X	Y	X	Y			
1	2	3	4	5	6	7	8
-	-	-	-	-	-	-	

3. Сведения о характерных точках части (частей) границы объекта





Обозначение характерных точек части границы	Существующие координаты, м		Измененные (уточненные) координаты, м		Метод определения координат характерной точки	Средняя квадратическая погрешность положения характерной точки (Mt), м	Описание обозначения точки на местности (при наличии)
	X	Y	X	Y			
1	2	3	4	5	6	7	8
-	-	-	-	-	-	-	

Схема расположения границ публичного сервитута



Масштаб 1:500

Условные обозначения:

- | | |
|---|---|
|  - Граница публичного сервитута |  - Граница сооружения "Водопроводная сеть" |
|  - Граница кадастрового квартала |  - Граница земельного участка |
| 78:40:0000000:4745 - Кадастровый номер сооружения "Водопроводная сеть" | 78:37:0017503 - Номер кадастрового квартала |
| :12 - Кадастровый номер земельного участка | ● 1 - Обозначение характерной точки границы публичного сервитута |

Подпись _____



Место для оттиска печати (при наличии) лица, составившего описание местоположения границ объекта

Дата «10» апреля 2023 г.